

# RESENHA DIÁRIA DO MONITORAMENTO

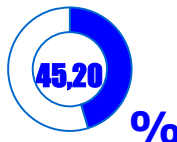
09/04/2026

## SITUAÇÃO ATUAL

**144**  
açudes  
monitorados

**18,4** bi  
m<sup>3</sup>  
capacidade

**8,30** bi  
m<sup>3</sup>  
V. atual



**2,43** bi m<sup>3</sup>  
aporte 2026  
(Não incluso RMF)  
até julho

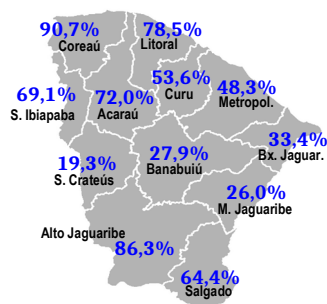
**57,3** mi  
m<sup>3</sup>  
v. aporte 24h

**5** acima  
**90%**  
açudes  
(do sangrando)

Acaraú Mirim, Angicos, Ameiroz II, Gavião e Jatobá II.

**33** abaixo  
**30%**  
açudes

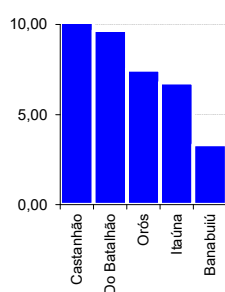
## VOLUME ARMAZENADO



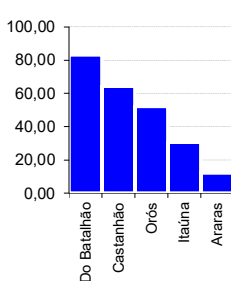
## DESTAQUES

## MAIORES APORTES\*, milhões de m<sup>3</sup>

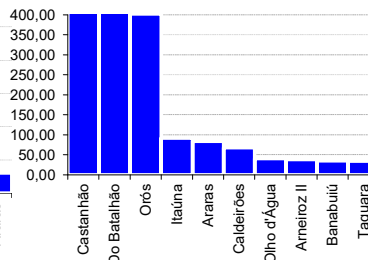
### ÚLTIMO DIA



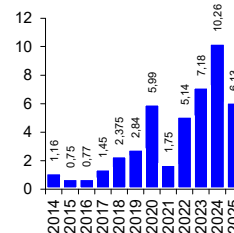
### ÚLTIMOS 7 DIAS



### ANO CORRENTE



## ÚLTIMOS ANOS\*\*



\* Não são contabilizados os aportes ao açude **Atalho** (devido a variação incluir contribuição do PISF) e aos açudes envolvidos nas transferências hídricas da RMF; \*\* bilhões m<sup>3</sup>

## EVENTOS EXTREMOS

### SANGRIA

**21**

SANGRANDO: Cachoira, Caldeirões, Colina, Do Batalhão, Gameleira, Gangorra, Germinal, Itaúna, Jenipapo, Mamoeiro, Muquém, Olho d'Água, Pau Preto, Quandú, Rosário, São José III, Sobral, Trici, Ubaldinho, Valério e Várzea da Volta.;

JÁ SANGRARAM: Curral Velho e Tijuquinha.

### VOLUME MORTO\*

**6**

Barra Velha, Margarida de Morais Queiroz (Pirabibu), Penedo, Pompeu Sobrinho, Potiretama e Sousa.

### SECO

**0**

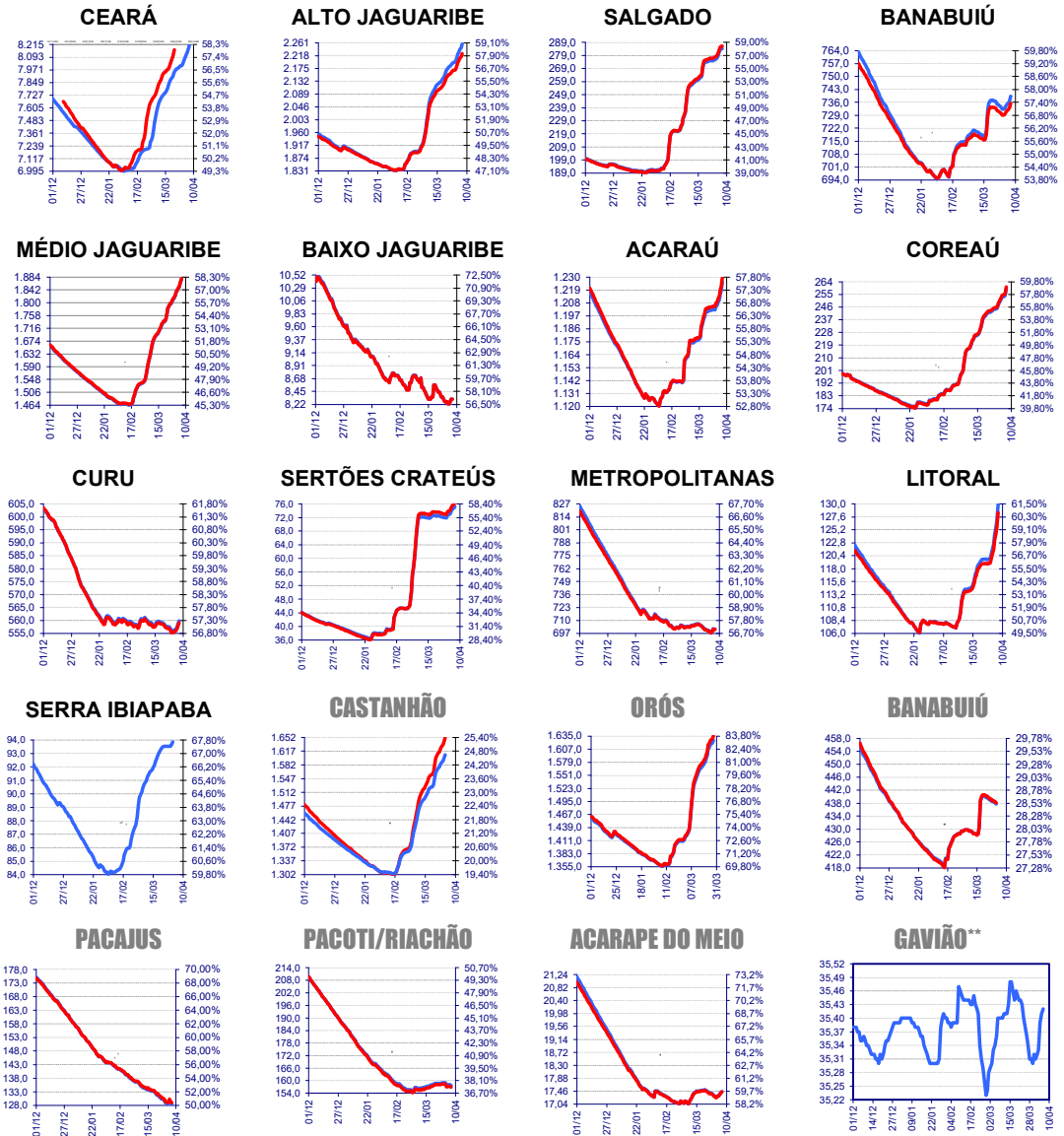
Nenhum

\* Aqueles açudes que não dispõem de tomada de água é contabilizado como volume morto abaixo de 5% de sua capacidade.

# RESENHA DIÁRIA DO MONITORAMENTO

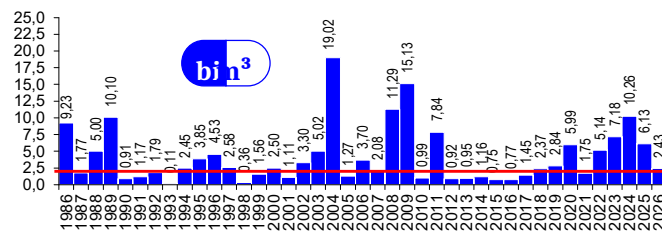
09/04/2026

## EVOLUÇÃO\*



\*: eixo esquerdo (linha azul)-volume (milhões de m³); eixo direito (linha vermelha)-volume (%); \*\*: cota (m)

## EVOLUÇÃO APORTE\*



2026: dados parciais

média: 4,11 bi; mediana: 2,45 bi m³ [1986-2023]

\*: não inclui o açude Atalho e os açudes das transferências hídricas para a RMF (Curral Velho, Pacajus, Pacoti, Riachão e Gavião)

## EVOLUÇÃO MENSAL APORTE\*

